

入社後のキャリア形成

当社にはタイヤの処理部門と回収部門、2つの現場があります。
まずは処理部門から経験し、トラックへの同行を通じて回収部門も学んでいきます。
新人～若手期を通じて経験を積み、各部門または両方を担う総合人材としての成長を目指します。

2023年入社 宮本さんの場合



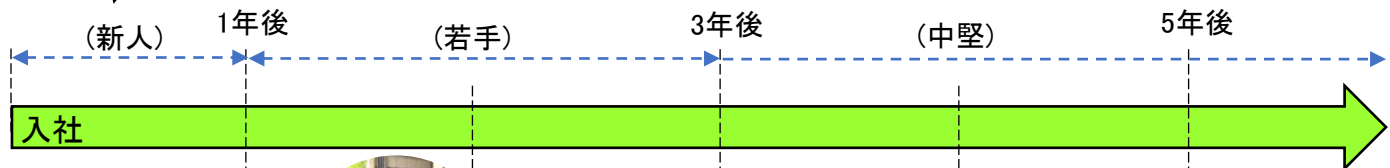
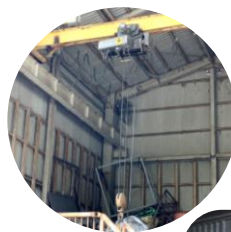
4月は大型タイヤの切断行程からスタート。
6月以降、トラックのタイヤ回収現場に
同行していきます。



- <新人対象の主な研修>
- ・ビジネスマナー研修
 - ・産業廃棄物適正管理能力入門セミナー
 - ・コンプライアンス研修
 - ・KYT(危険予知トレーニング)研修 など

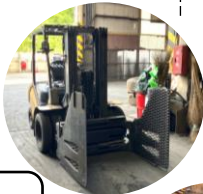
- <新人～若手期に取得・受講>
- ・玉掛け
 - ・フォークリフト
 - ・小型車両系建設機械 など

- <資格取得支援>
- ・中型/大型自動車運転免許
 - ・車両系建設機械(ショベル等)技能講習
 - ・クレーン・デリック運転士
 - ・機械保全技能士
 - ・衛生管理者 など



【本人目標】
(入社時)

フォークリフトの資格を取得
する



タイヤ処理の進捗管理を任せられる
ポジションになる



大型トラックの免許を取得して、
回収現場もこなせるようになる！

